



#LADC

LOOKBOOK
TEASER SS18

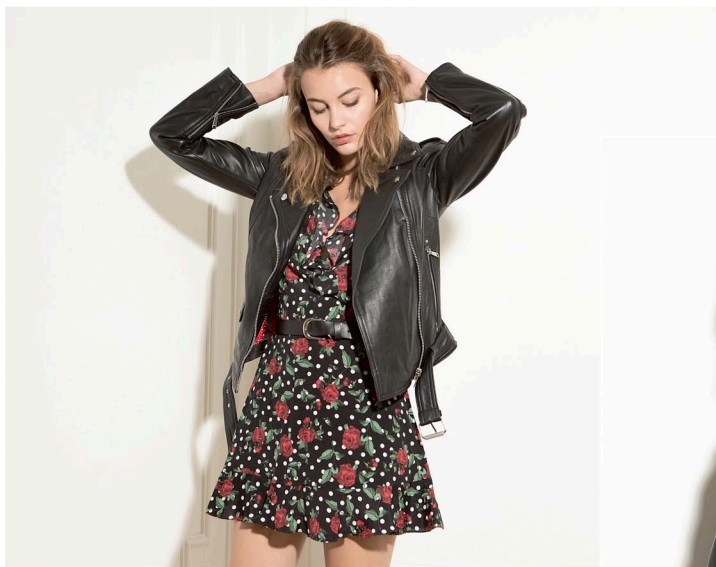


ABOUT US

Dans la steppe sauvage des villes, il faut savoir se faire sa place, avec style. Blousons, bombers, perfecto, aviateur... «LADC», c'est la garantie d'imprimer son style unique. Parce que l'homme est un loup pour l'homme, nos cuirs ont du caractère. Créée en mars 2016, la marque «LADC» a su décliner une gamme de produits accessibles et de qualité, tout en gardant son propre tempérament. Un savoir-faire à la française qui permet au cuir d'être porté par tous. «LADC» c'est le retour de la tendance sauvage dans la rue, c'est un esprit de liberté qui souffle dans la ville. Vert, jaune, blanc... Parce que chaque paysage urbain est unique, nos cuirs se déclinent sous toutes les couleurs. Alors soyez inspirés, osez, imposez-vous et sortez de la meute !

In the wild steppe of cities, it is necessary to know how to give way, with style. Jacket, bombers, perfecto, flight jacket... «LADC», it is the guarantee to print its unique and only style. Because man is a wolf to man, our leathers have character. Created in March, 2016, the brand «LADC» knew how to decline a range of approachable products and quality, while keeping its own temperament. A French Knowledge wich allows the leather to beorn by all. «LADC» it is the return of the wild trend in the street, it is the spirit of freedom that blows in the city. Green, yellow, white... Because every urban landscape is unique, our leathers come under all colors. Then be inspired, date, stand out and go out of the pack !





DIANE Print
Blouson en cuir de mouton, style motard, coupe ajustée, imprimé dans le dos, agrémenté de deux poches zippées, une ceinture, rabat avec pression, poignets zippés, pressions personnalisées au col



#LADC





ROCKY

Blouson en cuir de mouton, style motard, coupe ajustée, agrémenté de deux poches zippées, 1 zip poitrine, une ceinture, poignets zippés, quatre pressions personnalisées au col



#LADC



VALERIE Dolmen
Blouson en cuir de mouton dolmen,
style motard, coupe ajustée par
des découpes arrondies, agrémenté
de boucles sur les côtés, agrémenté
de deux poches zippées, poignets zippés,
quatre pressions au col.



#LADC



LOOKBOOK LADC COLLECTION 2018



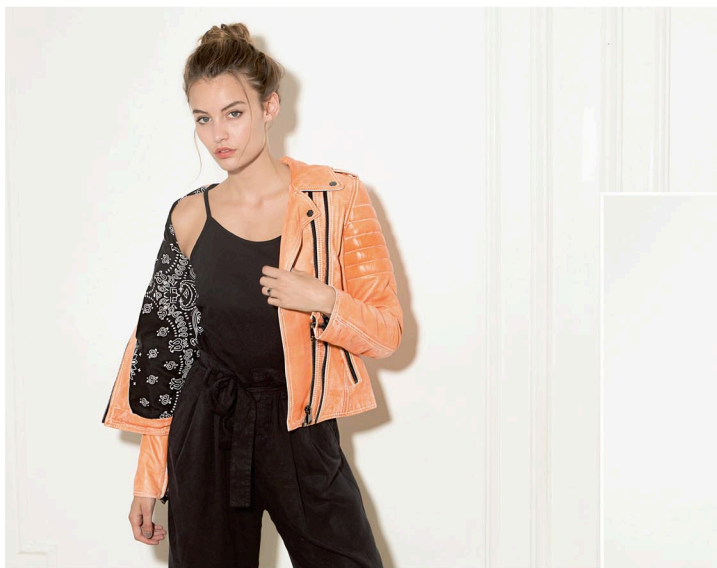
#LADC



GARY Daim

Bombers en cuir de chèvre velours, ajusté à la taille, agrémenté d'un col chemise, deux poches passepoilées, bord côtes en maille aux poignets et à la ceinture





VICTOIRE *Dolmen*
Blouson en cuir de mouton dolmen,
style motard, coupe ajustée,
agrémenté de quatre poches zippées,
rabat avec pression, poignets zippés,
quatre pressions au col, détails
matelassés aux manches



#LADC



ROCKY

Blouson en cuir de mouton, style motard, coupe ajustée, agrémenté de deux poches zippées, 1 zip poitrine, une ceinture, poignets zippés, quatre pressions personnalisées au col



#LADC





#LADC



DIANE *Taching*
Blouson en cuir de mouton, style
motard, coupe ajustée, projeté de
peinture à la main, poche zippée,
une ceinture, rabat avec pression,
poignets zippés, pressions
personnalisées au col



LOOKBOOK LADC COLLECTION 2018



JASON

Blouson en cuir de mouton, coupe ajustée, agrémenté d'un col mao avec pression, de 2 poches zippées, fermetures zippées au poignet, détails cousus aux épaules et aux coudes.



#LADC



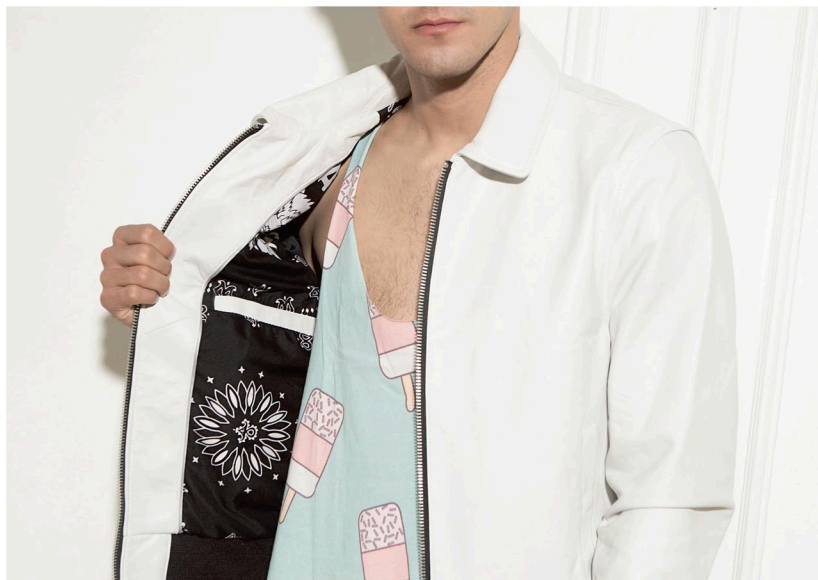
#LADC



AGNES Dolmen
Blouson en cuir de mouton dolmen style motard, coupe ajustée, agrémenté d'un col mao, d'une patte avec pression, de deux poches zippées et application de bandes sûrpiqués sur le devant, en haut des manches et au dos



#LADG



GARY

Bombers en cuir de mouton, ajusté à la taille,
agrémenté d'un col chemise, deux poches
passepoilées, bord côtes en maille
aux poignets et à la ceinture







#LADC



DIANE
Blouson en cuir de mouton,
style motard, coupe ajustée,
agrémenté de deux poches
zippées, une ceinture, rabat
avec pression, poignets zippés,
pressions personnalisées au col



LOOKBOOK LADC COLLECTION 2018



DIDIER Dolmen
Bombers en cuir de mouton dolmen,
coupe ajustée avec poche zippée
sur la manche gauche, deux poches avec
pression invisible et bord côtes en maille



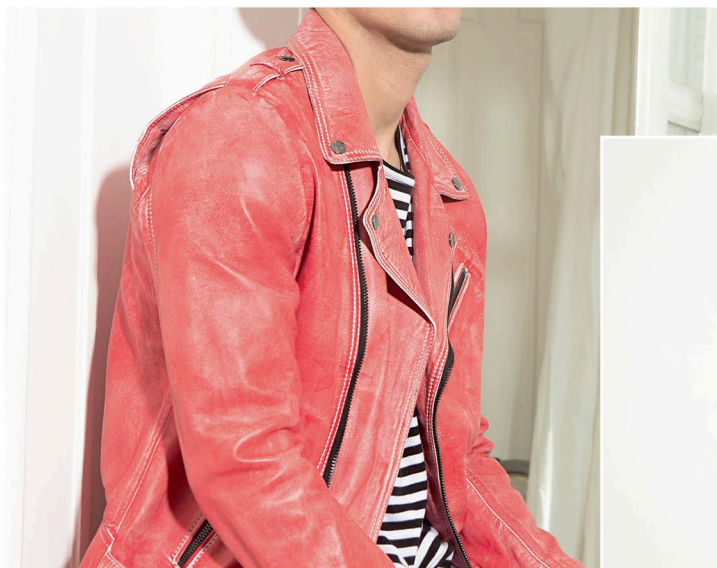
#LADC



LAURA
Perfecto sans col en cuir de mouton, style motard, coupe ajustée, ceinture à la taille, rabat poche, zip poitrine, pressions personnalisées au col



#LADC



TROCADERO *Dolmen*
Blouson en cuir de mouton dolmen,
style motard, coupe ajustée, deux
poches zippées, poignet zippés,
pressions personnalisées au col



#LADC





DEVA *Daim*

Bombers en cuir de chèvre velours,
ajusté à la taille, agrémenté de deux
rabat et de poches passepoilées,
de bord côtes en maille au col,
aux poignets et à la ceinture



#LADC



LENNY Daim
Chemise, ajustée, en cuir de chèvre
velours, agrémenté de deux poches
plaquées et de boutons pressions



#LADC





ROMY

Bombers en cuir de mouton, ajusté à la taille, agrémenté d'un col chemise, deux poches passepoilées, bord côtes en maille aux poignets et à la ceinture



#LADC





VALERY Daim
Blouson en cuir de chèvre velours,
style motard, coupe ajustée par des
découpes arrondies, agrémenté de
buckles sur les côtés, de deux
poches zippées, poignets zippés,
quatre pressions au col.



#LADC





AURELIA Print

Blouson en cuir de mouton style motard,
coupe ajustée, imprimé dans le dos,
agrémenté d'un col mao avec pression,
quatre poches zippées, poignets zippés



#LADC



FOLLOW US ON



#LADCPARIS

WWW.LADC-PARIS.COM



#LADC